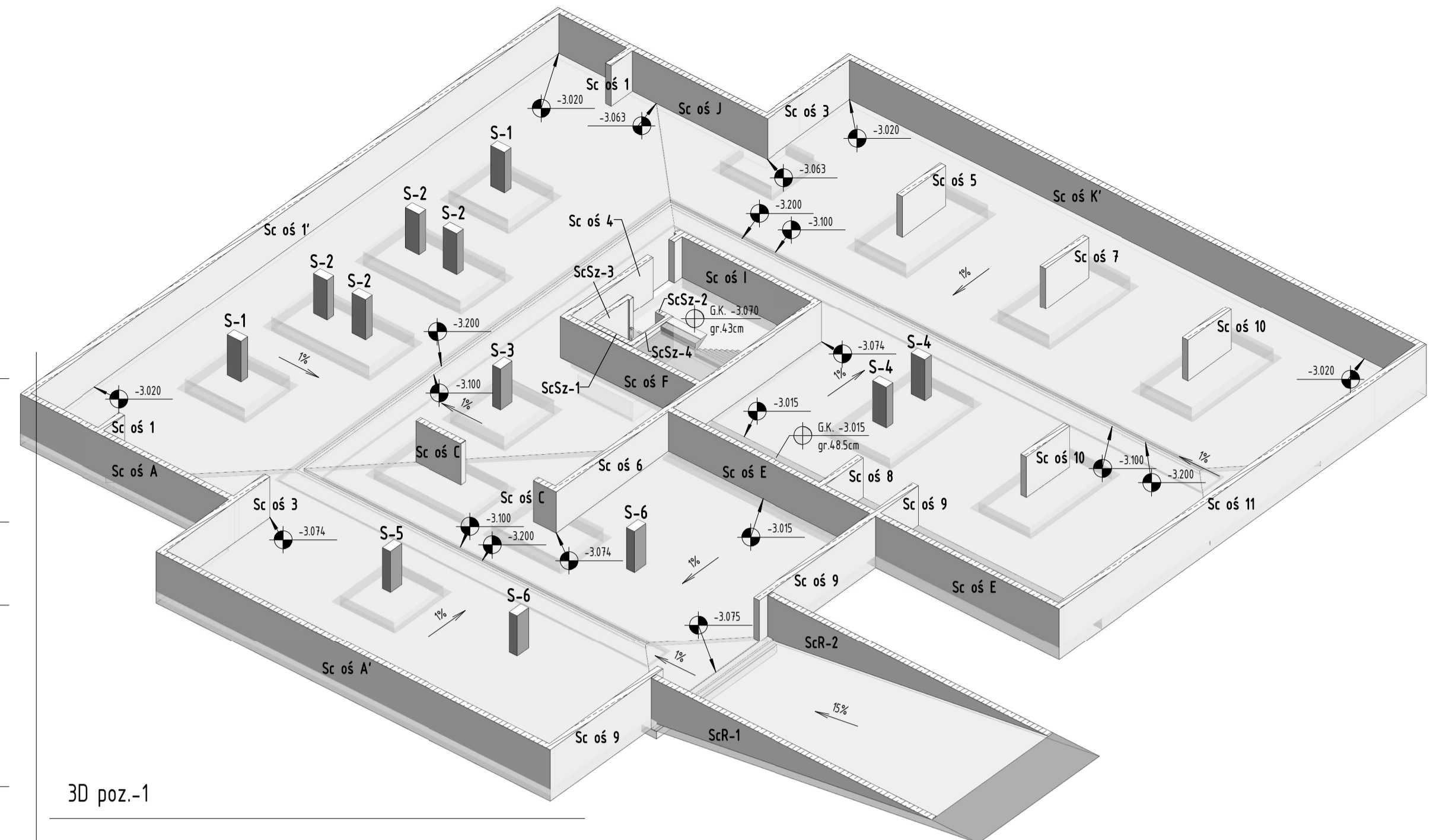
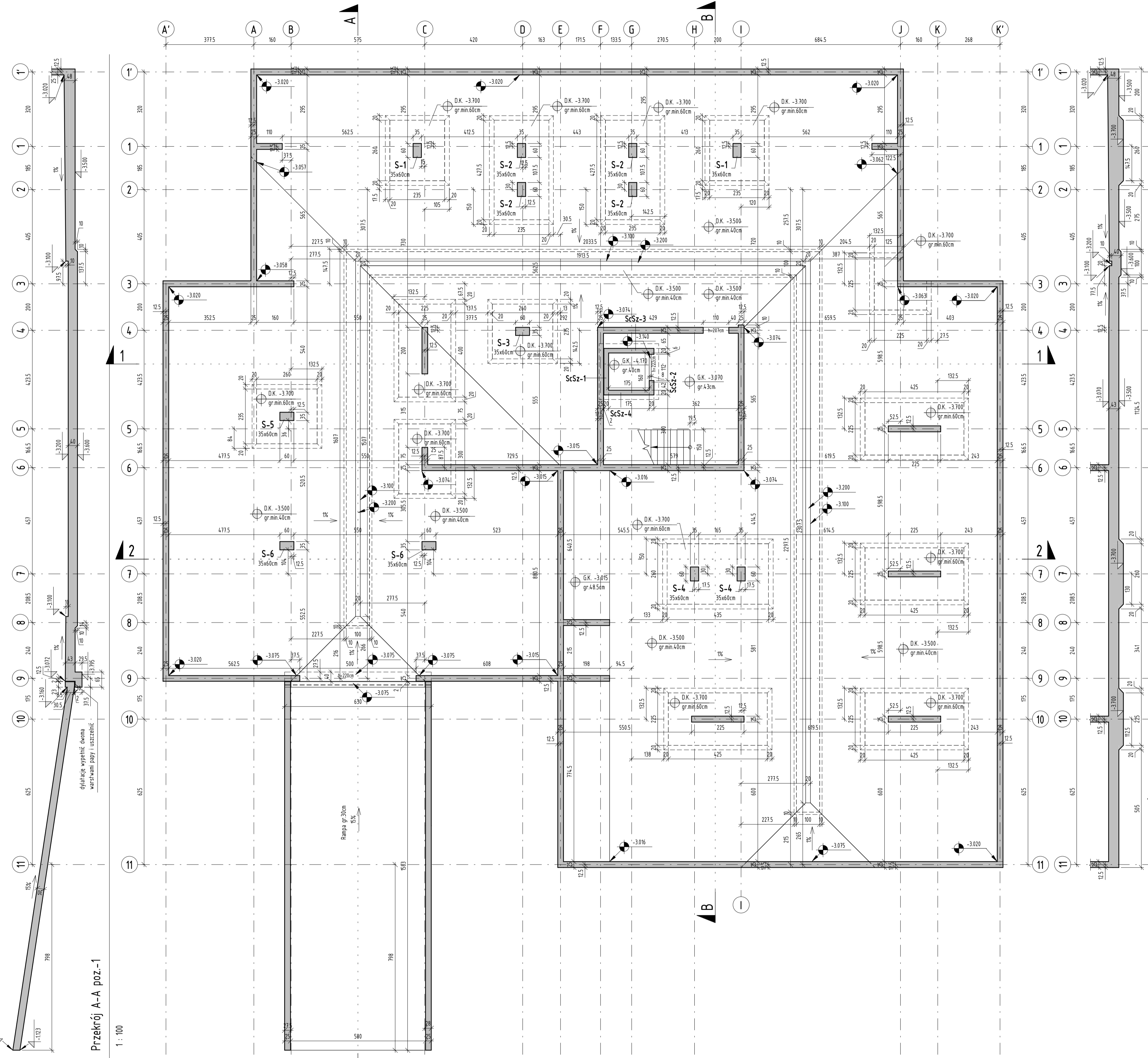



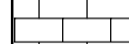


Przekrój 1-1 poz.-1

1 : 100



3D poz.-1

-  element żelbetowy przekrój
-  element żelbetowy widok
-  ściana murowana przekrój
-  ściana murowana widok

MATERIAŁY KONSTRUKCYJNE

Beton C30/37 W8 TBW
 – dla płyty fundamentowej
 – dla płyty i ścian rampy
 – dla ścian zewnętrznych podziemia
 – dla płyt stropodachu poz.0

Beton C30/37
 – dla pozostałych elementów

Beton C8/10 – beton podkładowy

Stal zbrojeniowa (B500SP) – fyk = 500 MPa klasa C.

Ściany murowane - ceramika klasa 15 zaprawa M5

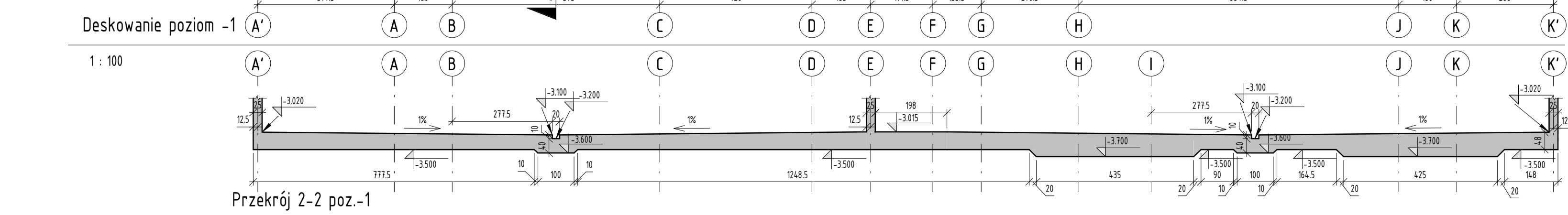
Ekspozycja środowiska:
 XC1- żelbetowa część nadziemna wewnątrz budynku.
 XC3, XA1 - część podziemna, fundamenty.
 XC3, XD3, XM1 - płyta posadzki garażu.
 XC4, XD3, XF4 - płyta rampy

UWAGI:

1. Obowiązujące w projekcie normy projektowe i wykonawcze – EUROKOD.
2. Uwagi ogólne - patrz Opis Techniczny.
3. Projekt należy rozpatrywać łącznie z projektem Architektury i projektami innych branż.
4. Wszystkie wymiary należy sprawdzić na budowie. Wymiary podano w [cm].
5. Przerwy robocze należy przedstawić projektantowi do akceptacji.
6. Rysunki rozpatrywać łącznie. Pamiętać o wypuszczeniu łączników dla elementów dochodzących.
7. Ściany murowane niewidoczne na rysunkach konstrukcyjnych należy traktować jako nienośne działowe oddylatowane od stropu. Rozmieszczenie tych ścian należy przyjmować według rysunków architektonicznych.
8. Wskazane w projekcie rozwiązania należy traktować jako referencyjne, określające standard wykonania. Zastosowanie innych, równoważnych rozwiązań możliwe jest jedynie po uzyskaniu akceptacji ze strony Projektanta i Inwestora. Wykonawca ma obowiązek wykazania zgodności proponowanego rozwiązania zamiennego z rozwiązaniem wydanym w projekcie.
9. Wszystkie otwory nienaniesione na rysunkach konstrukcyjnych, a konieczne ze względów technologicznych można wykonać jedynie po uprzednim uzgodnieniu z projektantem konstrukcji. Dopuszcza się wykonanie bez uzgodnienia otworów nie większych niż 25cmx25cm pod warunkiem, że znajdują się poza strefą przy podporową. Otwory należy wycinać elektronarzędziami, nie dopuszcza się wykuvania.
10. Wymiary szybu windowego sprawdzić z aktualnymi wytycznymi windowymi i P.T. Architektury. W nadzobyty wykonać zaczepy montażowe przy użyciu haków systemowych.

UWAGI FUNDAMENTOWANIE:

1. Zakłada się posadowienie bezpośrednio budynku na płycie fundamentowej na gruntach warstwy II oraz III.
2. Przed ułożeniem chudego betonu podłoże musi być odebrane przez uprawnionego geologa i potwierdzone wpisem do dziennika budowy.
3. Nie wolno dopuścić do nawodnienia dna wykopu.
4. Po osiągnięciu poziomu posadowienia i odebraniu dna wykopu przez uprawnionego geologa, należy niezwłocznie przystąpić do układania warstwy chudego betonu.



Przekrój 2-2 poz.-1

1 : 100

Deskowanie poziom -1

1 : 100

0	28.01.2022	Pierwsze wydanie
Numer rewizji	Data rewizji	Opis zmian
Lista Rewizji		
Projektowany poziom cennik ±0.00±..... m.n.p.m.		
Projektant:	mgr inż. Michał Broś	Podpis:
Sprawdził:	mgr inż. Damian Wójcik	
<p>PΔPKØN Pracownia Ambientnych Projektów Konstrukcyjnych</p> <p>ul. Graniczna 2/22, 32-010 Kocmyrzów m. 506-528-260 691-689-888 e: biuro@papkcn.pl</p>		
<p>JDR-PT-K-01 Rzut fundamentów</p>		
Branda	Faza	Formal rysunku
KONSTRUKCJA	PT	A1/L=850mm
Data	Data	Data
listopad 2021r.		
Skala rys.	Skala rys.	Numer rewizji
1:100		rew. 0