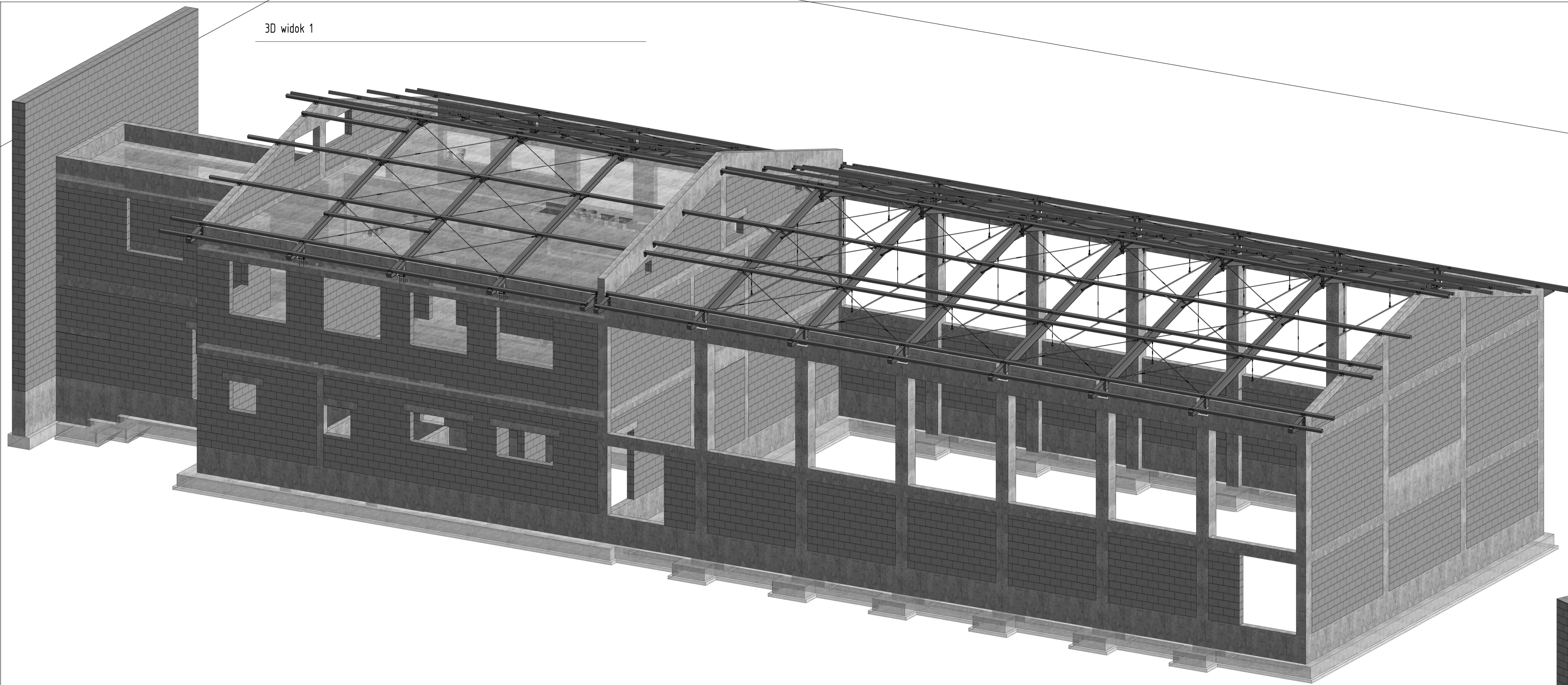
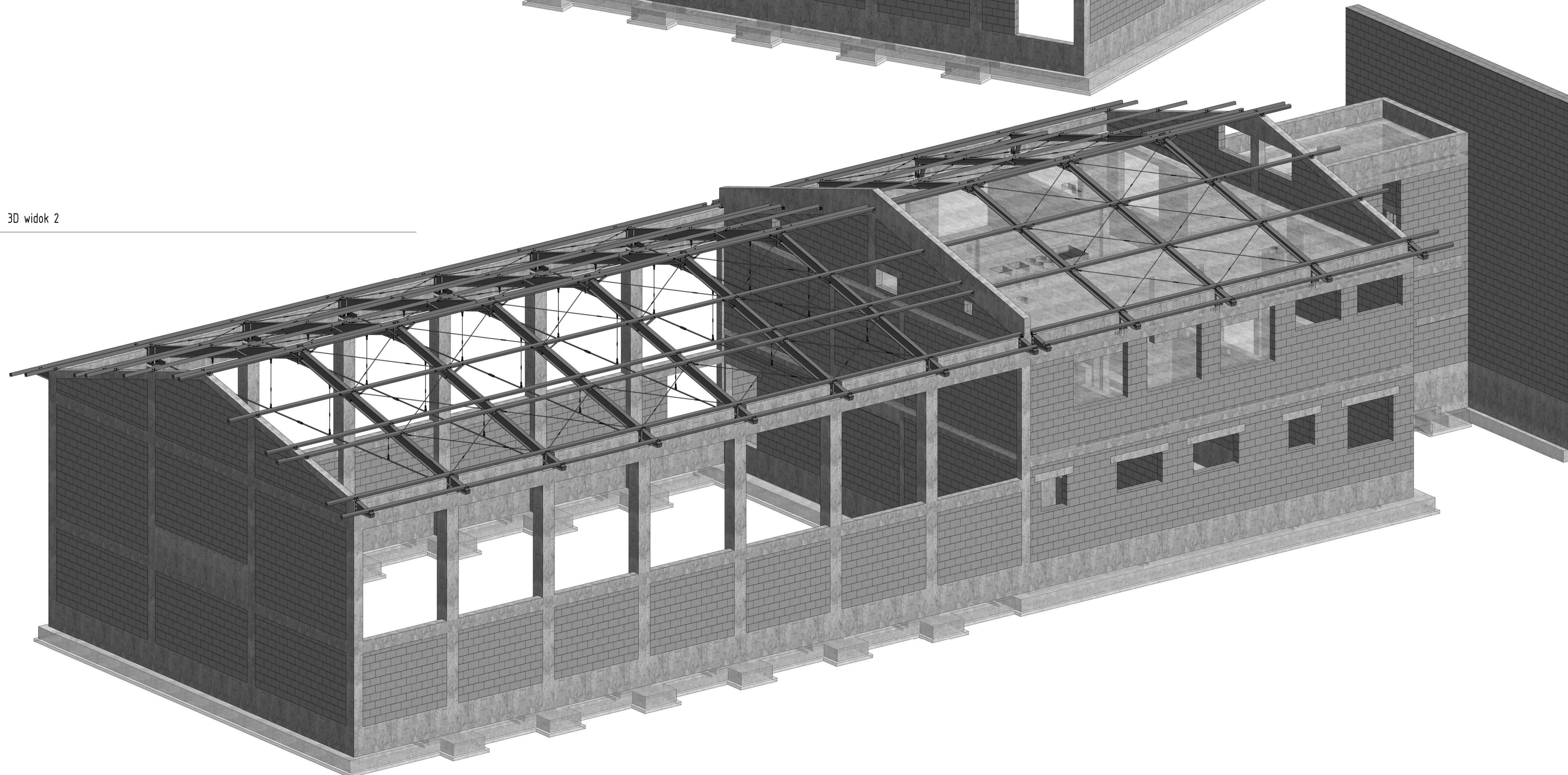


3D widok 1



3D widok 2

**UWAGI:**

1. Obowiązujące w projekcie normy projektowe i wykonawcze – EUROKOD.
2. Uwagi ogólne - patrz Opis Techniczny.
3. Projekt należy rozpatrywać łącznie z projektem Architektury i projektami innych branż.
4. Wszystkie wymiary należy sprawdzić na budowie. Wymiary podano w [cm].
5. Przerwy robocze należy przedstawić projektantowi do akceptacji.
6. Rysunki rozpatrywać łącznie. Pamiętać o wypuszczeniu łączników dla elementów dochodzących.
7. Ściany murowane niewidoczne na rysunkach konstrukcyjnych należy traktować jako nienośne działowe oddylatowane od stropu. Rozmieszczenie tych ścian należy przyjmować według rysunków architektonicznych.
8. Wskazane w projekcie rozwiązania należy traktować jako referencyjne, określające standard wykonania. Zastosowanie innych, równoważnych rozwiązań możliwe jest jedynie po uzyskaniu akceptacji ze strony Projektanta i Inwestora. Wykonawca ma obowiązek wykazania zgodności proponowanego rozwiązania zamiennego z rozwiązaniem wydanym w projekcie.
9. Wszystkie otwory nienaniesione na rysunkach konstrukcyjnych można wykonać jedynie po uprzednim uzgodnieniu z projektantem konstrukcji. Dopuszcza się wykonanie bez uzgodnienia otworów nie większych niż 25cmx25cm pod warunkiem, że znajdują się poza strefą przypodorową. Otwory należy wycinać elektronarzędziami, nie dopuszcza się wykuvania.

**MATERIAŁY KONSTRUKCYJNE**

Beton C8/10 – beton podkładowy  
 Beton C25/30 – beton konstrukcyjny

Stal zbrojeniowa A-IIIIN (B500SP) – fyk = 500 Mpa.

Stal konstrukcyjna profilowa – S355.

Ściany murowane ceramika klasa 15, zaprawa M5

**Ekspozycja środowiska:**

XC1 - żelbetowa część nadziemna wewnątrz budynku.

XC2 - część podziemna, fundamenty.

Numer rewizji	Data rewizji	Opis zmian			
<b>Lista Rewizji</b>					
Projektowany poziom zero:		±0.00-260.69m n.p.m.			
Imię i nazwisko	nr uprawnień	Adres:			
Projektant:	mgr inż. Michał Broś	MAP/0429/PWBKb/18			
Sprawdził:	mgr inż. Damian Wójcik	MAP/0511/PWBKb/17			
Wykonał:	inż. Wiktoria Klimczak				
Biuro projektowe:		Nazwa inwestycji:			
<b>PA PKON</b> Pracownia Ambitnych Projektów Konstrukcyjnych ul.Graniczna 2/22, 32-010 Kocmyrzów m: 506-528-260 691-689-888 e: biuro@papakon.pl		Adres inwestycji:			
		Inwestor:			
		Numer rys.:			
		Nazwa rysunku:			
<b>GOS-PT-K-06</b>		<b>Widok 3D</b>			
Strona	Faza	Format rysunku	Data/Dzień	Skala rys.	Numer rys.01
KONSTRUKCJA	PT	A1/L-95cm	grudzień 2020r.	1/75	