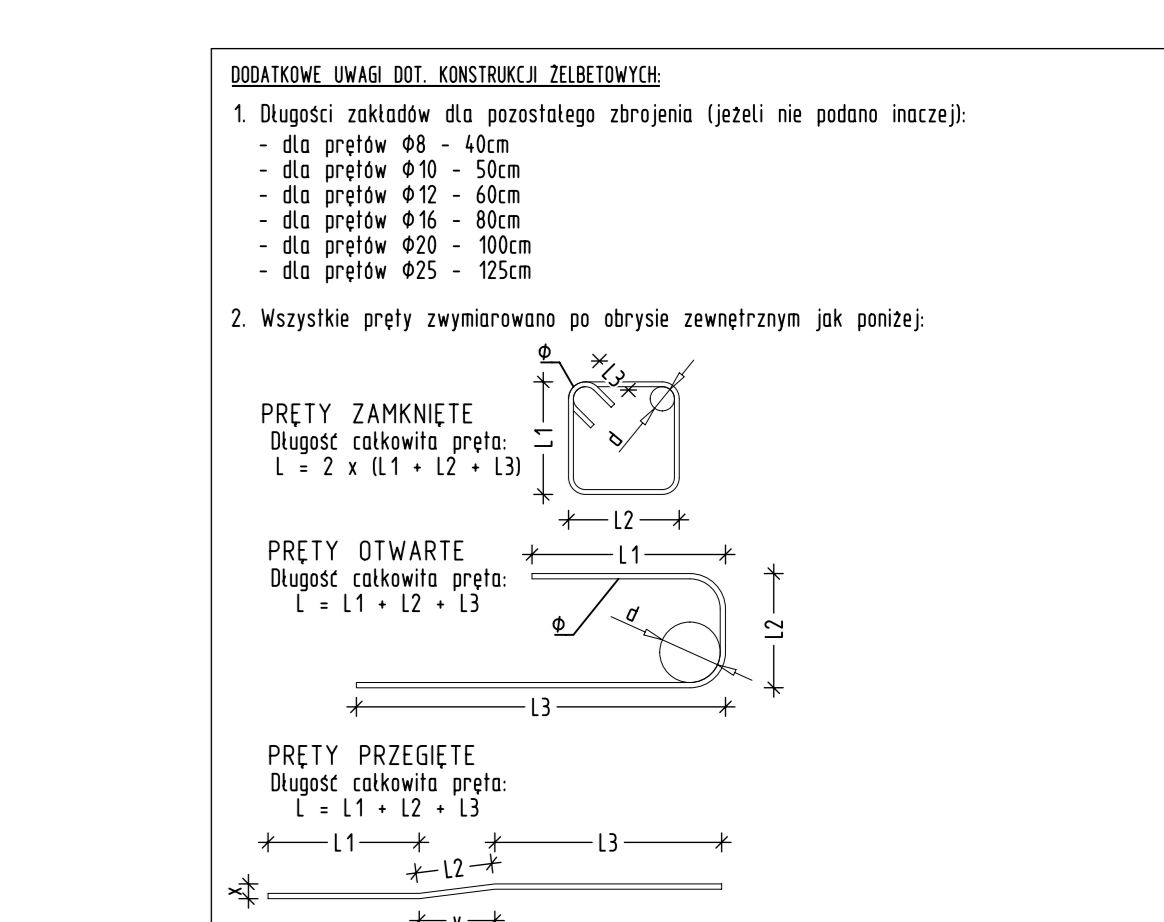
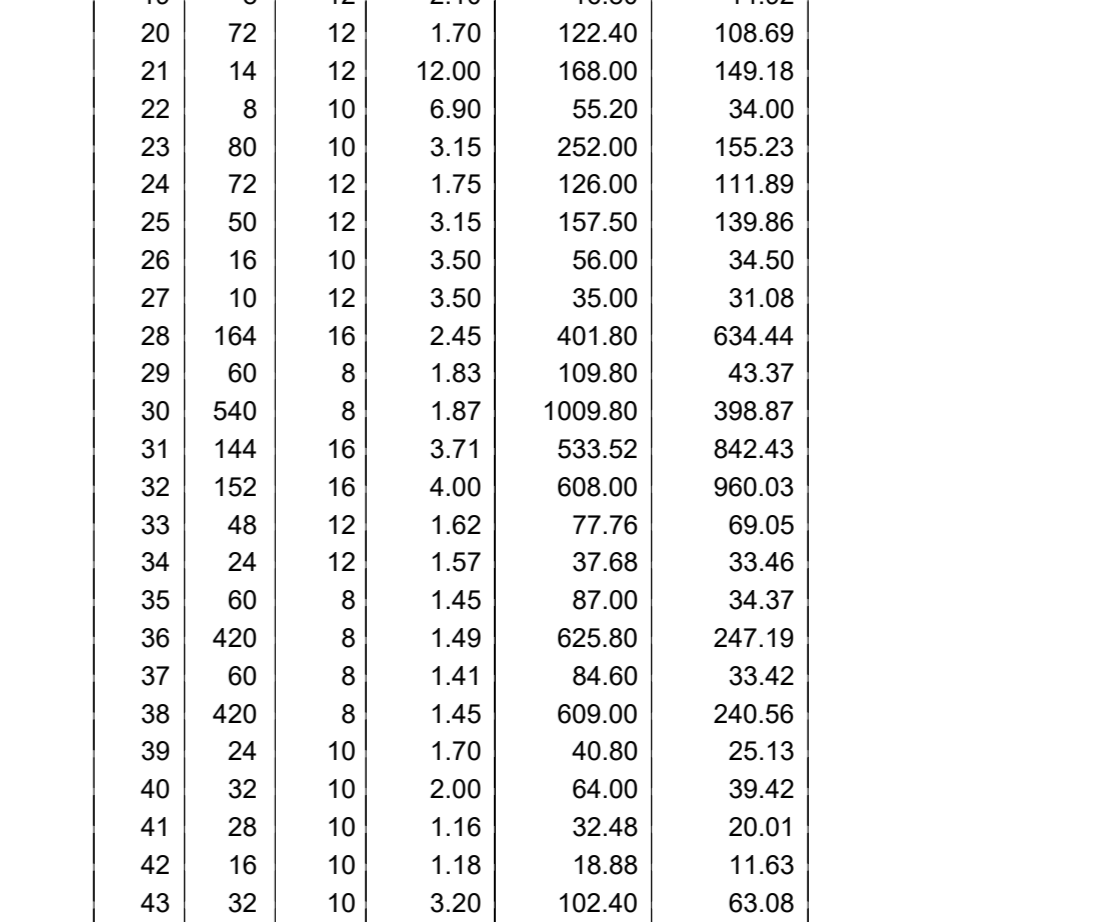
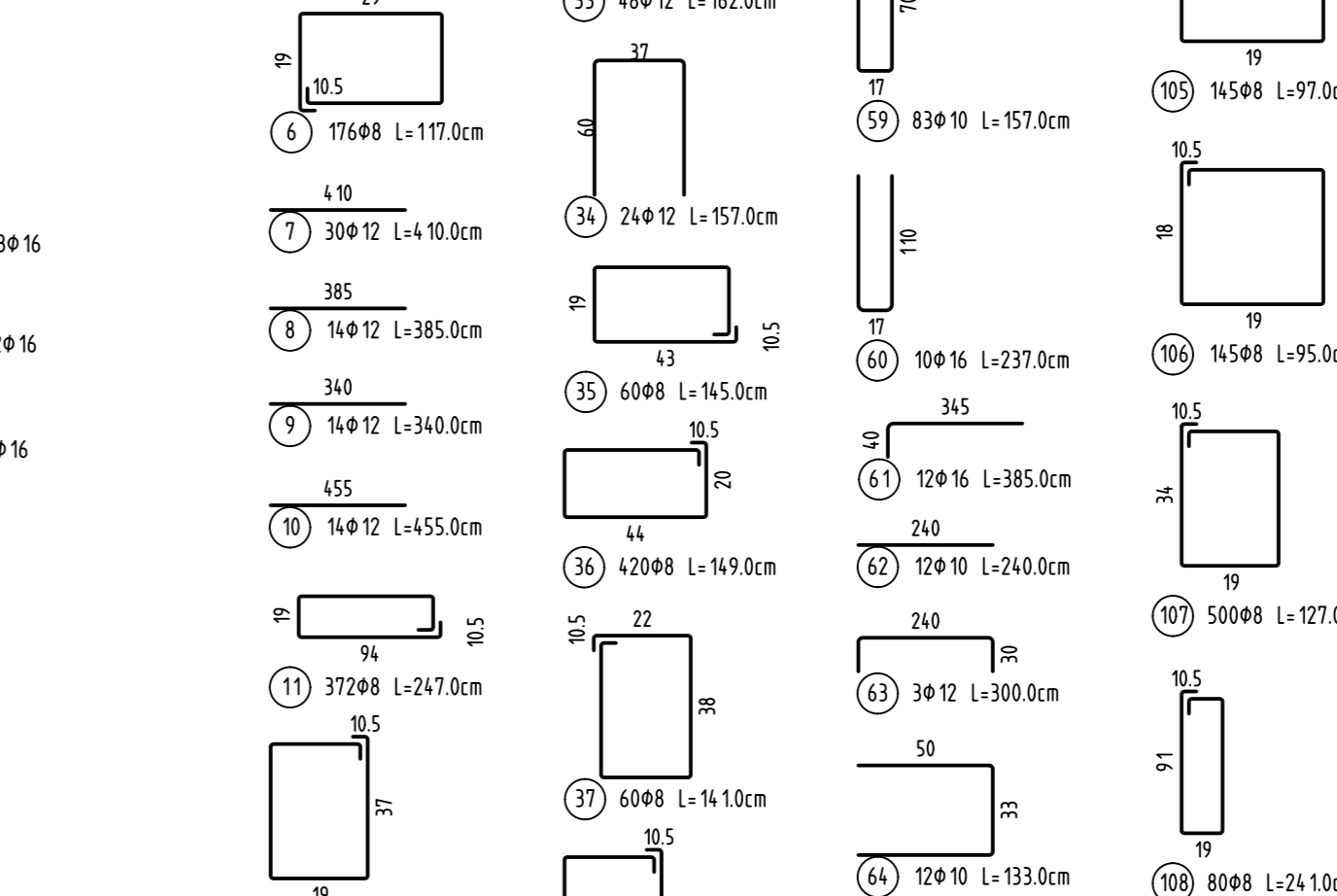
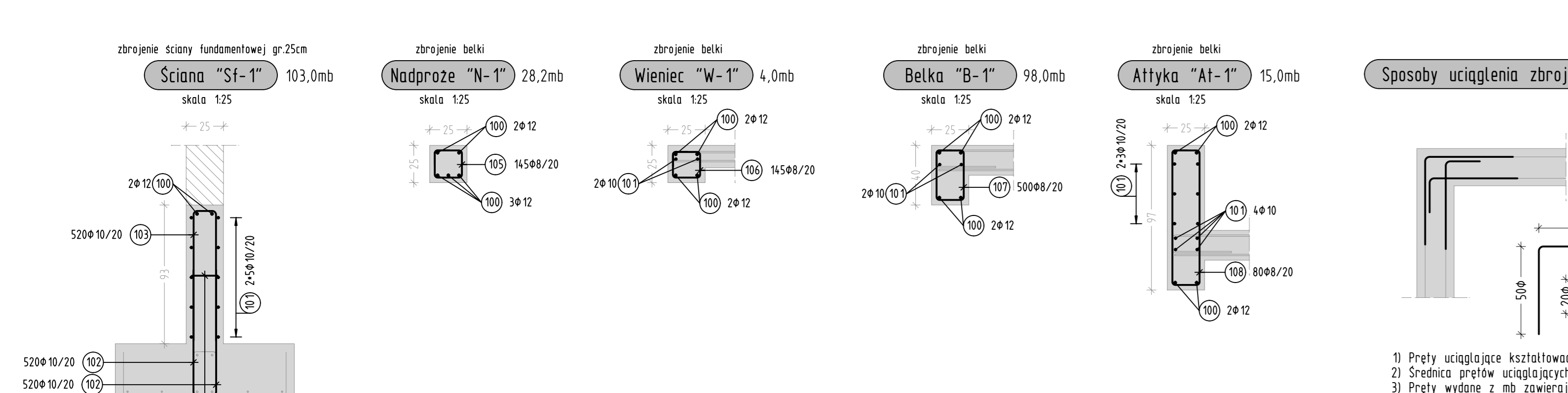
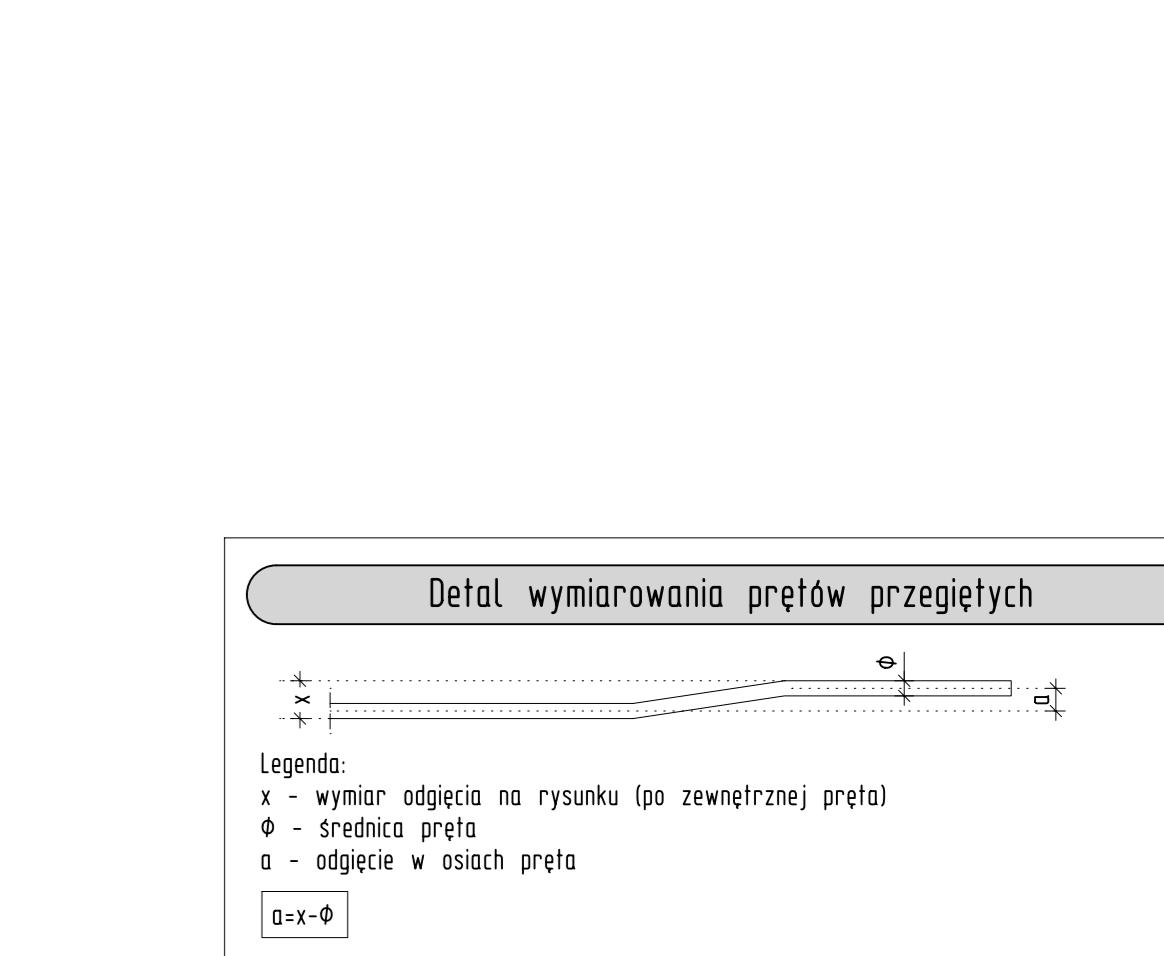
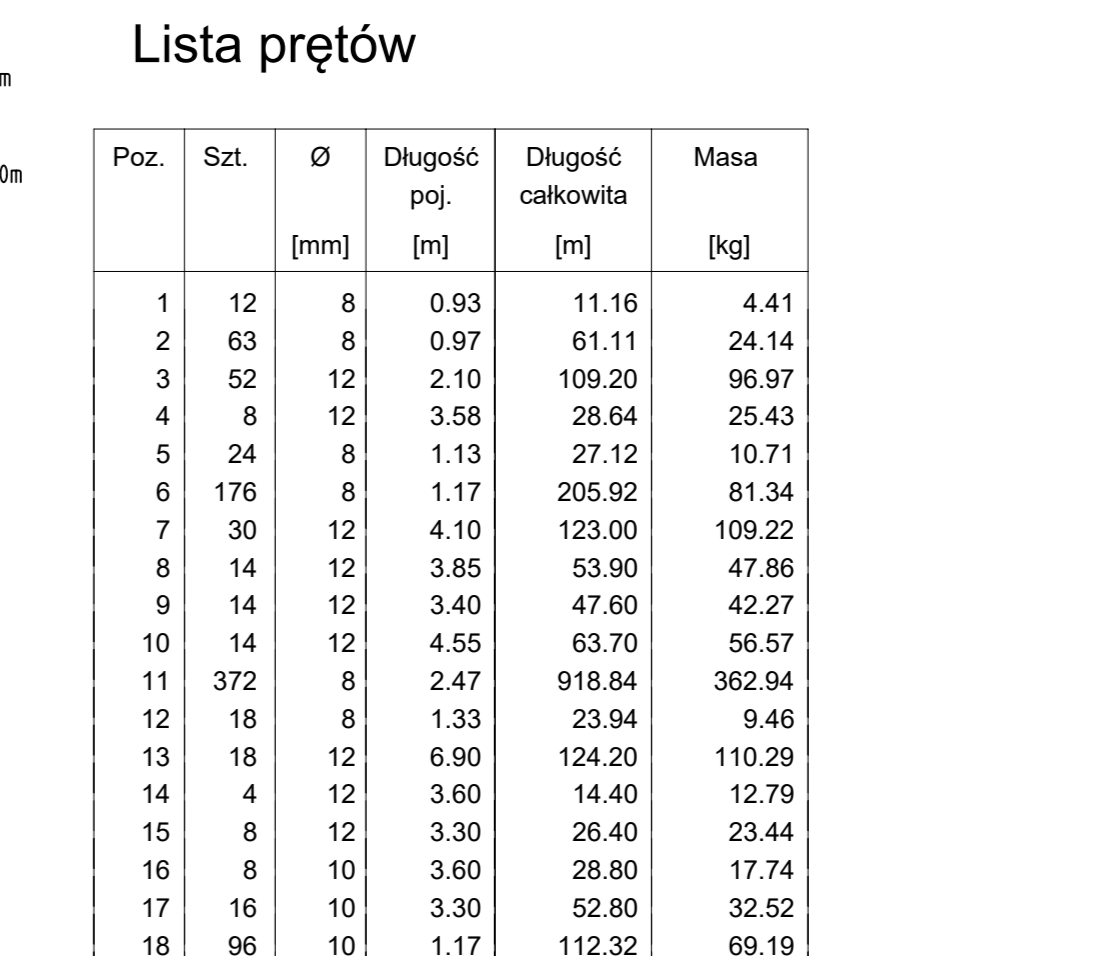


### Lista prętów

| Poz. | Szt. | Ø [mm] | Długość pos. [m] | Długość całkowita [m] | Masa [kg] |
|------|------|--------|------------------|-----------------------|-----------|
| 1    | 12   | 8      | 0,93             | 11,16                 | 4,41      |
| 2    | 63   | 8      | 0,97             | 61,11                 | 24,14     |
| 3    | 52   | 12     | 2,10             | 109,20                | 96,97     |
| 4    | 12   | 3,58   | 28,64            | 25,43                 | 3,58      |
| 5    | 24   | 8      | 1,13             | 27,12                 | 10,71     |
| 6    | 176  | 8      | 1,17             | 205,92                | 81,34     |
| 7    | 30   | 12     | 4,10             | 123,00                | 109,22    |
| 8    | 14   | 3,85   | 53,90            | 47,66                 | 6,48      |
| 9    | 14   | 12     | 3,40             | 47,60                 | 42,27     |
| 10   | 14   | 12     | 4,55             | 63,70                 | 56,57     |
| 11   | 372  | 8      | 2,47             | 918,84                | 382,94    |
| 12   | 18   | 8      | 1,33             | 23,94                 | 9,46      |
| 13   | 18   | 12     | 6,90             | 124,20                | 110,29    |
| 14   | 4    | 12     | 3,60             | 14,40                 | 12,79     |
| 15   | 18   | 12     | 3,30             | 26,40                 | 23,44     |
| 16   | 8    | 10     | 3,60             | 28,80                 | 17,74     |
| 17   | 16   | 10     | 3,30             | 52,80                 | 32,52     |
| 18   | 96   | 8      | 1,17             | 112,32                | 69,19     |
| 19   | 8    | 12     | 2,10             | 16,80                 | 14,52     |
| 20   | 72   | 12     | 1,70             | 122,40                | 108,69    |
| 21   | 14   | 12     | 12,00            | 168,00                | 149,16    |
| 22   | 8    | 10     | 6,90             | 55,20                 | 34,00     |
| 23   | 80   | 10     | 1,15             | 252,00                | 155,23    |
| 24   | 72   | 12     | 1,75             | 126,00                | 111,89    |
| 25   | 50   | 12     | 3,15             | 157,50                | 139,66    |
| 26   | 16   | 10     | 3,50             | 56,00                 | 34,50     |
| 27   | 10   | 12     | 3,50             | 35,00                 | 31,08     |
| 28   | 164  | 8      | 2,45             | 401,80                | 634,44    |
| 29   | 60   | 8      | 1,83             | 109,80                | 43,37     |
| 30   | 540  | 8      | 1,87             | 1009,80               | 398,87    |
| 31   | 144  | 8      | 3,71             | 533,52                | 842,43    |
| 32   | 152  | 16     | 4,00             | 608,00                | 960,03    |
| 33   | 48   | 12     | 1,62             | 77,76                 | 69,05     |
| 34   | 24   | 12     | 1,57             | 37,68                 | 33,46     |
| 35   | 60   | 8      | 1,45             | 87,00                 | 34,37     |
| 36   | 420  | 8      | 1,49             | 625,80                | 247,19    |
| 37   | 60   | 8      | 1,41             | 84,60                 | 33,42     |
| 38   | 420  | 8      | 1,45             | 609,00                | 240,56    |
| 39   | 24   | 17,0   | 40,80            | 25,13                 | 10,30     |
| 40   | 32   | 10     | 2,00             | 64,00                 | 39,42     |
| 41   | 28   | 10     | 1,16             | 32,48                 | 20,01     |
| 42   | 16   | 10     | 1,16             | 18,56                 | 11,63     |
| 43   | 32   | 10     | 3,20             | 102,40                | 63,08     |
| 44   | 4    | 12     | 3,20             | 12,80                 | 11,37     |
| 45   | 4    | 12     | 2,60             | 10,40                 | 9,24      |
| 46   | 23   | 12     | 3,45             | 79,35                 | 70,46     |
| 47   | 18   | 8      | 1,23             | 22,14                 | 8,75      |
| 48   | 68   | 8      | 1,27             | 86,36                 | 34,11     |
| 49   | 172  | 8      | 1,50             | 508,56                | 369,71    |
| 50   | 22   | 16     | 3,48             | 76,56                 | 120,69    |
| 51   | 4    | 16     | 3,00             | 12,00                 | 18,95     |
| 52   | 8    | 12     | 5,80             | 46,40                 | 41,20     |
| 53   | 50   | 10     | 2,70             | 135,00                | 83,16     |
| 54   | 30   | 10     | 2,62             | 78,60                 | 48,42     |
| 55   | 132  | 10     | 1,19             | 157,08                | 96,76     |
| 56   | 18   | 10     | 4,30             | 77,40                 | 47,68     |
| 57   | 30   | 10     | 2,25             | 67,50                 | 41,58     |
| 58   | 24   | 10     | 1,00             | 24,00                 | 14,78     |
| 59   | 83   | 10     | 1,57             | 130,31                | 80,27     |
| 60   | 10   | 16     | 2,37             | 23,70                 | 37,42     |
| 61   | 12   | 16     | 3,85             | 46,20                 | 72,95     |
| 62   | 12   | 10     | 2,40             | 28,80                 | 17,74     |
| 63   | 3    | 12     | 3,00             | 9,00                  | 7,89      |
| 64   | 12   | 10     | 1,33             | 15,96                 | 9,83      |
| 65   | 28   | 10     | 1,05             | 29,40                 | 18,11     |
| 66   | 14   | 10     | 2,07             | 28,98                 | 17,85     |
| 67   | 8    | 12     | 9,00             | 72,00                 | 63,94     |
| 68   | 8    | 12     | 6,55             | 52,40                 | 46,53     |
| 69   | 12   | 12     | 1,40             | 16,80                 | 14,92     |
| 70   | 3    | 16     | 2,60             | 7,80                  | 12,32     |
| 71   | 2    | 16     | 4,90             | 9,80                  | 16,47     |
| 72   | 15   | 10     | 2,35             | 35,25                 | 21,71     |
| 73   | 15   | 10     | 1,22             | 18,30                 | 11,27     |
| 74   | 30   | 10     | 2,60             | 60,00                 | 36,96     |
| 75   | 30   | 10     | 6,50             | 195,00                | 120,12    |
| 76   | 36   | 10     | 7,75             | 279,00                | 171,86    |
| 77   | 4    | 12     | 2,17             | 8,68                  | 7,71      |
| 78   | 2    | 12     | 2,40             | 4,80                  | 4,26      |
| 79   | 3    | 8      | 0,83             | 2,49                  | 0,98      |
| 100  | 1    | 12     | mb               | 900,00                | 799,20    |
| 101  | 1    | 10     | mb               | 1500,00               | 624,00    |
| 102  | 1040 | 10     | 1,05             | 1082,00               | 672,67    |
| 103  | 520  | 10     | 1,92             | 998,40                | 615,01    |
| 104  | 105  | 8      | 0,39             | 403,95                | 16,18     |
| 105  | 145  | 8      | 0,97             | 140,65                | 55,56     |
| 106  | 145  | 8      | 0,95             | 137,75                | 54,41     |
| 107  | 500  | 8      | 1,27             | 635,00                | 250,83    |
| 108  | 80   | 8      | 2,41             | 192,80                | 76,16     |
| 109  | 50   | 8      | 0,35             | 17,75                 | 7,01      |
| 201  | 3    | 8      | 0,50             | 1,49                  | 0,59      |



1) Pręty uciągające kształtować wg skłonu obok  
2) Średnica prętów uciągających musi się zgodzić ze średnicą zbrojenia łączącego  
3) Pręty wykonane z mb zawierają nadobitek na wypicie prętów uciągających

1) Pręty uciągające kształtować wg skłonu obok  
2) Średnica prętów uciągających musi się zgodzić ze średnicą zbrojenia łączącego  
3) Pręty wykonane z mb zawierają nadobitek na wypicie prętów uciągających

1) Pręty uciągające kształtować wg skłonu obok  
2) Średnica prętów uciągających musi się zgodzić ze średnicą zbrojenia łączącego  
3) Pręty wykonane z mb zawierają nadobitek na wypicie prętów uciągających

1) Pręty uciągające kształtować wg skłonu obok  
2) Średnica prętów uciągających musi się zgodzić ze średnicą zbrojenia łączącego  
3) Pręty wykonane z mb zawierają nadobitek na wypicie prętów uciągających

1) Pręty uciągające kształtować wg skłonu obok  
2) Średnica prętów uciągających musi się zgodzić ze średnicą zbrojenia łączącego  
3) Pręty wykonane z mb zawierają nadobitek na wypicie prętów uciągających

1) Pręty uciągające kształtować wg skłonu obok  
2) Średnica prętów uciągających musi się zgodzić ze średnicą zbrojenia łączącego  
3) Pręty wykonane z mb zawierają nadobitek na wypicie prętów uciągających

**Legenda:**  
x - wyznik odległa na rysunku (po zewnętrznej prętku)  
Ø - średnica prętku  
a - odległość w osiach prętków  
a±b

**Wskazówki:**  
1. Wskazówki wymiary podano w centymetrach.  
2. Wskazówki wymiary podano w metrach.  
3. Wskazówki wymiary sprawdzić na budowie, w razie niezgodności kontaktować się z Biurem projektowym.  
4. Wskazówki wymiary należy rozpatrywać łącznie z rysunkami sztalunkowymi i projektem pozostających branż.  
5. Rysunek zbrojenia należy rozpatrywać łącznie z rysunkami sztalunkowymi, rysunkami zbrojeniem elementów doczołkowych, projektem architekcyjnym i projektem pozostających branż.  
6. Jeśli nie rozstrzygnięto inaczej, zakład prętów wynosi:  
- Śc. średnica prętku

**Wskazówki:**  
1. Rozpatrywać łącznie z opisem technicznym.  
2. Wskazówki wymiary podano w centymetrach.  
3. Wskazówki wymiary podano w metrach.  
4. Wskazówki wymiary sprawdzić na budowie, w razie niezgodności kontaktować się z Biurem projektowym.  
5. Rysunek zbrojenia należy rozpatrywać łącznie z rysunkami sztalunkowymi, rysunkami zbrojeniem elementów doczołkowych, projektem architekcyjnym i projektem pozostających branż.  
6. Jeśli nie rozstrzygnięto inaczej, zakład prętów wynosi:  
- Śc. średnica prętku

**Wskazówki:**  
1. Rozpatrywać łącznie z opisem technicznym.  
2. Wskazówki wymiary podano w centymetrach.  
3. Wskazówki wymiary podano w metrach.  
4. Wskazówki wymiary sprawdzić na budowie, w razie niezgodności kontaktować się z Biurem projektowym.  
5. Rysunek zbrojenia należy rozpatrywać łącznie z rysunkami sztalunkowymi, rysunkami zbrojeniem elementów doczołkowych, projektem architekcyjnym i projektem pozostających branż.  
6. Jeśli nie rozstrzygnięto inaczej, zakład prętów wynosi:  
- Śc. średnica prętku

**Wskazówki:**  
1. Rozpatrywać łącznie z opisem technicznym.  
2. Wskazówki wymiary podano w centymetrach.  
3. Wskazówki wymiary podano w metrach.  
4. Wskazówki wymiary sprawdzić na budowie, w razie niezgodności kontaktować się z Biurem projektowym.  
5. Rysunek zbrojenia należy rozpatrywać łącznie z rysunkami sztalunkowymi, rysunkami zbrojeniem elementów doczołkowych, projektem architekcyjnym i projektem pozostających branż.  
6. Jeśli nie rozstrzygnięto inaczej, zakład prętów wynosi:  
- Śc. średnica prętku

**Wskazówki:**  
1. Rozpatrywać łącznie z opisem technicznym.  
2. Wskazówki wymiary podano w centymetrach.  
3. Wskazówki wymiary podano w metrach.  
4. Wskazówki wymiary sprawdzić na budowie, w razie niezgodności kontaktować się z Biurem projektowym.  
5. Rysunek zbrojenia należy rozpatrywać łącznie z rysunkami sztalunkowymi, rysunkami zbrojeniem elementów doczołkowych, projektem architekcyjnym i projektem pozostających branż.  
6. Jeśli nie rozstrzygnięto inaczej, zakład prętów wynosi:  
- Śc. średnica prętku

**Wskazówki:**  
1. Rozpatrywać łącznie z opisem technicznym.  
2. Wskazówki wymiary podano w centymetrach.  
3. Wskazówki wymiary podano w metrach.  
4. Wskazówki wymiary sprawdzić na budowie, w razie niezgodności kontaktować się z Biurem projektowym.  
5. Rysunek zbrojenia należy rozpatrywać łącznie z rysunkami sztalunkowymi, rysunkami zbrojeniem elementów doczołkowych, projektem architekcyjnym i projektem pozostających branż.  
6. Jeśli nie rozstrzygnięto inaczej, zakład prętów wynosi:  
- Śc. średnica prętku

**Wskazówki:**  
1. Rozpatrywać łącznie z opisem technicznym.  
2. Wskazówki wymiary podano w centymetrach.  
3. Wskazówki wymiary podano w metrach.  
4. Wskazówki wymiary sprawdzić na budowie, w razie niezgodności kontaktować się z Biurem projektowym.  
5. Rysunek zbrojenia należy rozpatrywać łącznie z rysunkami sztalunkowymi, rysunkami zbrojeniem elementów doczołkowych, projektem architekcyjnym i projektem pozostających branż.  
6. Jeśli nie rozstrzygnięto inaczej, zakład prętów wynosi:  
- Śc. średnica prętku

**Wskazówki:**  
1. Rozpatrywać łącznie z opisem technicznym.  
2. Wskazówki wymiary podano w centymetrach.  
3. Wskazówki wymiary podano w metrach.  
4. Wskazówki wymiary sprawdzić na budowie, w razie niezgodności kontaktować się z Biurem projektowym.  
5. Rysunek zbrojenia należy rozpatrywać łącznie z rysunkami sztalunkowymi, rysunkami zbrojeniem elementów doczołkowych, projektem architekcyjnym i projektem pozostających branż.  
6. Jeśli nie rozstrzygnięto inaczej, zakład prętów wynosi:  
- Śc. średnica prętku

**Wskazówki:**  
1. Rozpatrywać łącznie z opisem technicznym.  
2. Wskazówki wymiary podano w centymetrach.  
3. Wskazówki wymiary podano w metrach.  
4. Wskazówki wymiary sprawdzić na budowie, w razie niezgodności kontaktować się z Biurem projektowym.  
5. Rysunek zbrojenia należy rozpatrywać łącznie z rysunkami sztalunkowymi, rysunkami zbrojeniem elementów doczołkowych, projektem architekcyjnym i projektem pozostających branż.  
6. Jeśli nie rozstrzygnięto inaczej, zakład prętów wynosi:  
- Śc. średnica prętku

**Wskazówki:**  
1. Rozpatrywać łącznie z opisem technicznym.  
2. Wskazówki wymiary podano w centymetrach.  
3. Wskazówki wymiary podano w metrach.  
4. Wskazówki wymiary sprawdzić na budowie, w razie niezgodności kontaktować się z Biurem projektowym.  
5. Rysunek zbrojenia należy rozpatrywać łącznie z rysunkami sztalunkowymi, rysunkami zbrojeniem elementów doczołkowych, projektem architekcyjnym i projektem pozostających branż.  
6. Jeśli nie rozstrzygnięto inaczej, zakład prętów wynosi:  
- Śc. średnica prętku

**Wskazówki:**  
1. Rozpatrywać łącznie z opisem technicznym.  
2. Wskazówki wymiary podano w centymetrach.  
3. Wskazówki wymiary podano w metrach.  
4. Wskazówki wymiary sprawdzić na budowie, w razie niezgodności kontaktować się z Biurem projektowym.  
5. Rysunek zbrojenia należy rozpatrywać łącznie z rysunkami sztalunkowymi, rysunkami zbrojeniem elementów doczołkowych, projektem architekcyjnym i projektem pozostających branż.  
6. Jeśli nie rozstrzygnięto inaczej, zakład prętów wynosi:  
- Śc. średnica prętku